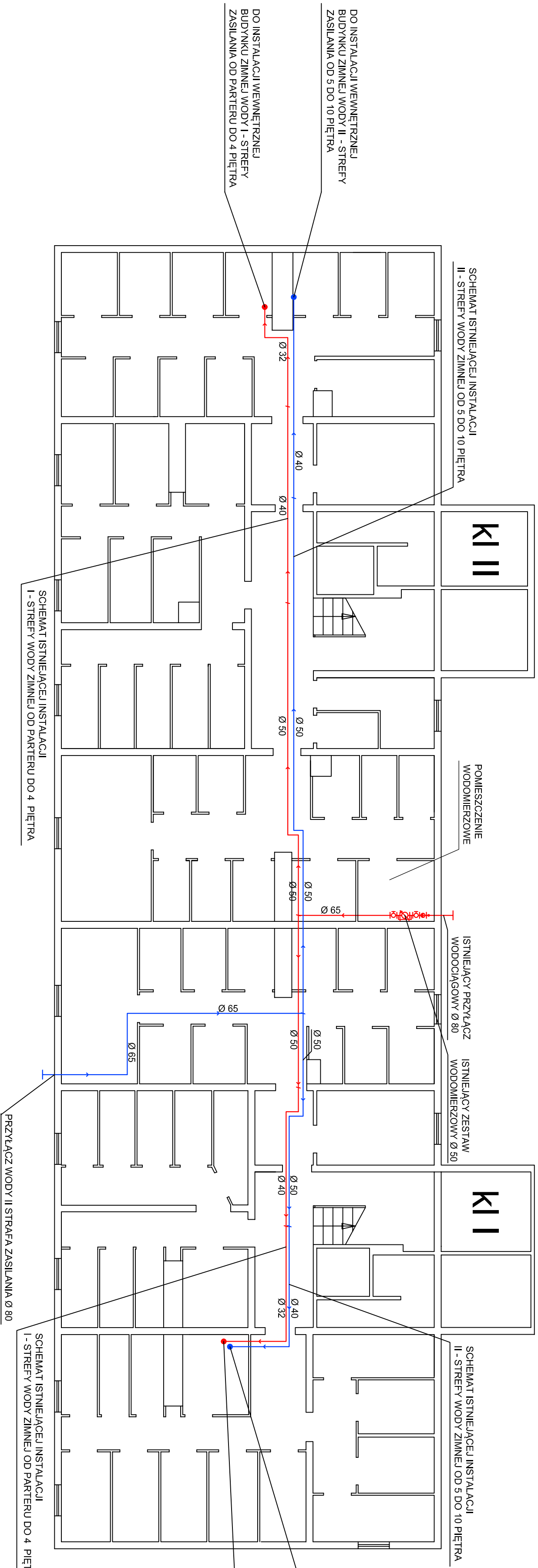



**OZNACZENIA**

- - ISTNIEJĄCA INSTALACJA WODY I - STREFY ZASILANIA
- - ISTNIEJĄCA INSTALACJA WODY II - STREFY ZASILANIA



Lp.	TREŚĆ ZMIANY	DATA	PODPIS
			
<b>"ORKA" PRACOWNIA PROJEKTOWA</b> mgr inż. Marta Zakowska BIURO: UL. KRASZEWSKIEGO 36/8, 30-110 KRAKÓW TEL. (12) 294 72 88 KOM. 602 172 352 e-mail: biuro@orka.krakow.pl, zakowscy@orka.pl			
ZESPÓŁ PROJEKTOWY:	PODPIS	TEMAT PROJEKTU	ZMIANA SPOSOBU ZASILANIA W WODĘ BUDYNKU WIELORODZINNEGO PRZY UL. NA BŁONIE 3A W KRAKOWIE
mgr inż. Marta Zakowska		INWESTOR	SPÓŁDZIELNIA MIESZKANOWA "WIDOK"
UAN-Upr.:322/89		ADRES	UL. NA BŁONIE 7, 30-147 KRAKÓW
UAN-Upr.:323/89		TEMAT RYSUNKU	RZUT PIWNIC - SCHEMAT STANU ISTNIEJĄCEGO UKŁADU INSTALACJI WODY I I II STREFY ZASILANIA
		BRANŻA	WOD-KAN
		STADIUM	PROJEKT BUDOWLANY
		DATA	wziesień 2016
		UWAGI	-
		ZMIANA	---
		SKALA	1:100
		NR PROJEKTU	NR PROJEKTU
		NR RYSUNKU	-
AutoCAD LT 2011 nr seryjny: 359-72195722			02
PRAWA AUTORSKIE ZASTRZEŻONE. ROZPOWISZCZANIE DOZWOLONE TYLKO ZA ZGODĄ "ORKA" P.P.			

SCHEMAT ISTNIEJĄCEJ INSTALACJI II - STREFY WODY ZIMNEJ OD 5 DO 10 PIĘTRA

SCHEMAT ISTNIEJĄCEJ INSTALACJI I - STREFY WODY ZIMNEJ OD PARTERU DO 4 PIĘTRA

SCHEMAT ISTNIEJĄCEJ INSTALACJI II - STREFY WODY ZIMNEJ OD 5 DO 10 PIĘTRA

SCHEMAT ISTNIEJĄCEJ INSTALACJI I - STREFY WODY ZIMNEJ OD PARTERU DO 4 PIĘTRA

DO INSTALACJI WEWNĘTRZNEJ BUDYNKU ZIMNEJ WODY II - STREFY ZASILANIA OD 5 DO 10 PIĘTRA

DO INSTALACJI WEWNĘTRZNEJ BUDYNKU ZIMNEJ WODY I - STREFY ZASILANIA OD PARTERU DO 4 PIĘTRA